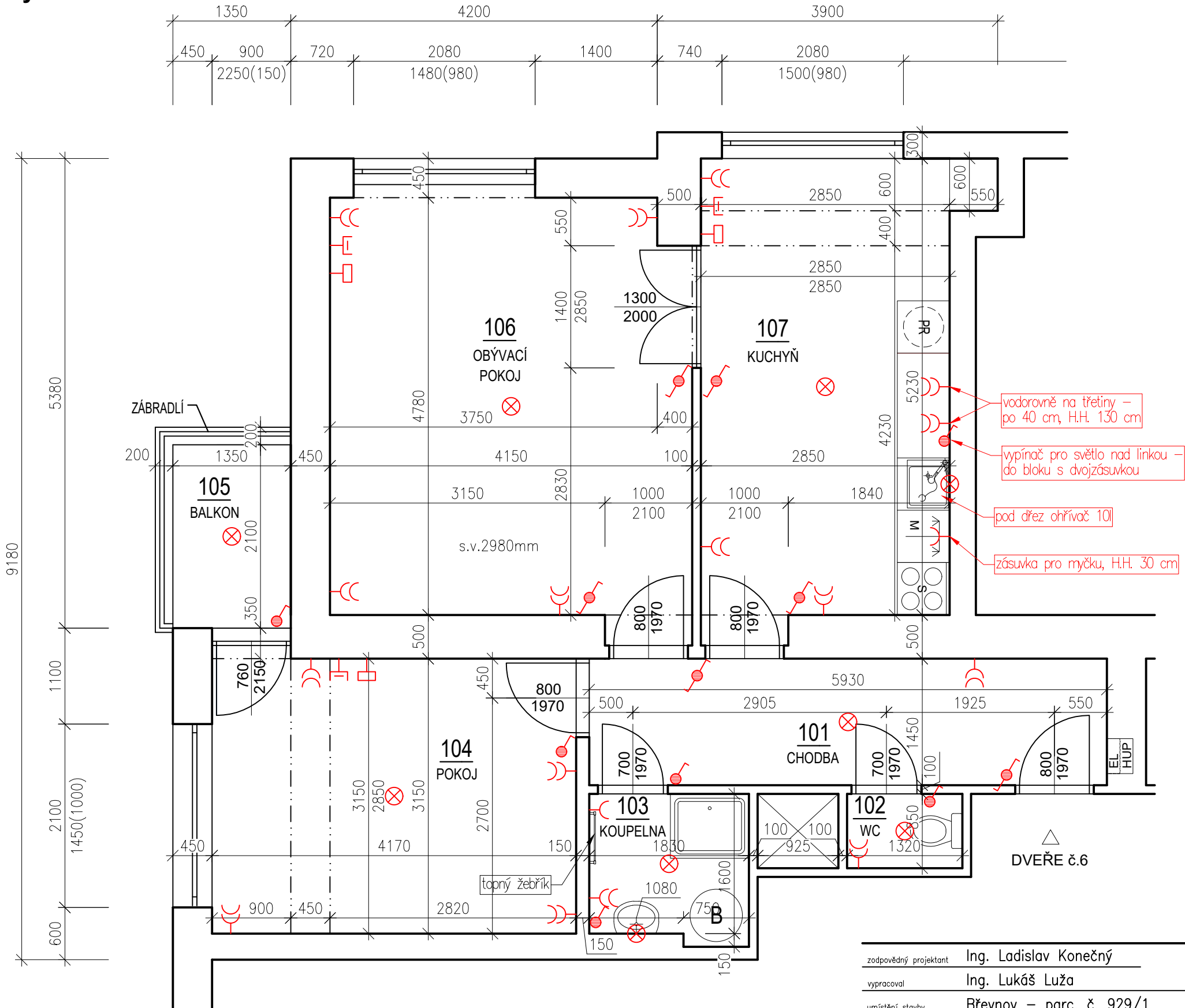


Půdorys BJ č.6 - elektroinstalace



LEGENDA MÍSTNOSTÍ:

ČÍSL.	NÁZEV MÍSTNOSTI	PLOCHA (m2)
101	Chodba	8,60
102	WC	1,12
103	Koupelna	3,04
104	Pokoj	13,14
105	Balkon	2,84
106	Obývací pokoj	19,62
107	Kuchyně	15,24

LEGENDA ZAŘÍZENÍ:

- Dvojzásuvka - v. 300 mm nad podlahou
- Zásuvka jednonásobná - v. 300 mm nad podlahou
- Vypínač - v. 1100 mm nad podlahou
- Střídavý vypínač - v. 1100 mm nad podlahou
- Křížový vypínač - v. 1100 mm nad podlahou
- Svítilno
- Datová zásuvka
- Televizní zásuvka STA
- Domácí telefon
- Pouze vývod, kabel A380

zodpovědný projektant	Ing. Ladislav Konečný
vypracoval	Ing. Lukáš Luža
umístění stavby	Břevnov – parc. č. 929/1
stavebník	Městská část Praha 6, Čs. armády 601/23, Bubeneč, 16000 Praha 6

Rekonstrukce bytové jednotky č.6  
BD BĚLOHORSKÁ 1650/98, PRAHA 6

název stavby	D.1.4 – Elektroinstalace
část	Stupeň PD: pro stavební řízení

Půdorys BJ č.6 – elektroinstalace

TSP GROUP s.r.o

Španielova 1274/40, 16300 Praha  
IČO: 24318515, DIČ: CZ24318515  
lkonecny@lkonecny.cz

formát	2x4
datum	06/2025

2025-003-03

číslo zakázky	1:50	03
měřítko	výkres	